



**КОМИТЕТ ИМУЩЕСТВЕННЫХ ОТНОШЕНИЙ  
АДМИНИСТРАЦИИ ПЕРМСКОГО МУНИЦИПАЛЬНОГО ОКРУГА**

**РЕШЕНИЕ**

о размещении объектов № 3721

Пермский край  
Пермский округ

16.12.2024

Комитет имущественных отношений администрации Пермского муниципального округа разрешает Публичному акционерному обществу «Россети Урал» (ИНН 6671163413, ОГРН 1056604000970, почтовый адрес: 620026, г. Екатеринбург, ул. Мамина Сибиряка, д. 140)

размещение объекта: «Строительство ВЛ 0,4 кВ с установкой ПУ для электроснабжения села Лобаново (4500100565) (ИП Поршин А.И.)»

на землях государственная собственность на которые не разграничена.

на срок бессрочно

Местоположение: Пермский край, Пермский муниципальный округ, с. Лобаново

Приложение: схема предполагаемых к использованию земель или земельных участков.

Особые условия использования:

1) При установке опор электросетевого хозяйства учесть параметры ширины проезда улично-дорожной сети, во избежание сужения полосы отвода дороги. Установить опоры на расстоянии не более 2 метров от границ земельного участка.

2) При условии получения разрешения на производство земляных работ.

Заместитель председателя комитета

  
(подпись, печать)



М.В. Королева

## Схема предполагаемых к использованию земель или части земельного участка

**Объект:** "Строительство ВЛ 0,4 кВ с установкой ПУ для электроснабжения села Лобаново (4500100565) (ИП Порошин А.И.)"

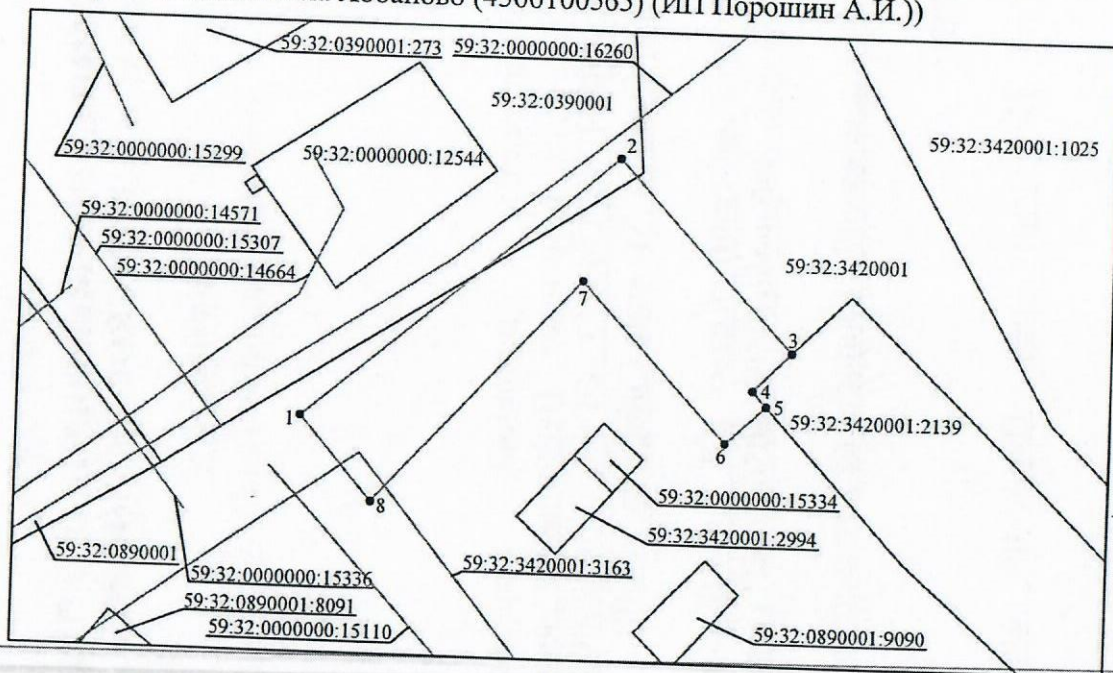
**Местоположение:** Пермский край, Пермский муниципальный округ, с. Лобаново

**Площадь земель или части земельного участка, кв. м.:** 304

**Категория земель:** Земли населенных пунктов

**Вид разрешенного использования земельного участка:**

**Цель использования:** Под объекты инженерного оборудования электроснабжения (Строительство ВЛ 0,4 кВ с установкой ПУ для электроснабжения села Лобаново (4500100565) (ИП Порошин А.И.))



**Описание границ смежных землепользователей:**

- от точки 1 до точки 3 - земли в государственной или муниципальной собственности, права на которые не разграничены;
- от точки 3 до точки 5 по границе земельного участка с кадастровым номером 59:32:3420001:2139;
- от точки 5 до точки 1 - земли в государственной или муниципальной собственности, права на которые не разграничены

Обозначение характерных точек границ	Координаты МСК-39, Зона 2, м.	
	X	Y
1	502082,04	2234089,94
2	502101,37	2234112,54
3	502087,61	2234125,54
4	502084,80	2234122,74
5	502083,69	2234123,76
6	502080,94	2234120,84
7	502092,42	2234109,99
8	502075,96	2234095,14
1	502082,04	2234089,94

**Условные обозначения:** 1:500

- предполагаемые к использованию земли;
- существующая часть границы, имеющиеся в ЕГРН сведения о которой достаточны для определения ее местоположения;
- граница кадастрового квартала;
- характерная точка границы испрашиваемого земельного участка;
- границы зон, с особыми условиями использования территории внесенные в ЕГРН;

Заявитель: Субботин В.А.